

Geluidsschermen

**eurorail<sup>®</sup>**



# Voor verkeersveiligheid tegen verkeerslawaaï

sinds  
1978



Bij Eurorail bieden we full service op het gebied van bijzondere, hoogwaardige geluidsschermen. Van deskundig advies tot en met het transport en de montage. Met onze eigen producten en service garanderen we de hoogste kwaliteit en creëren we directe meerwaarde in de omgeving. Samen met u! Want met uw wensen en onze ervaring en vakkennis komen we tot de beste oplossingen.





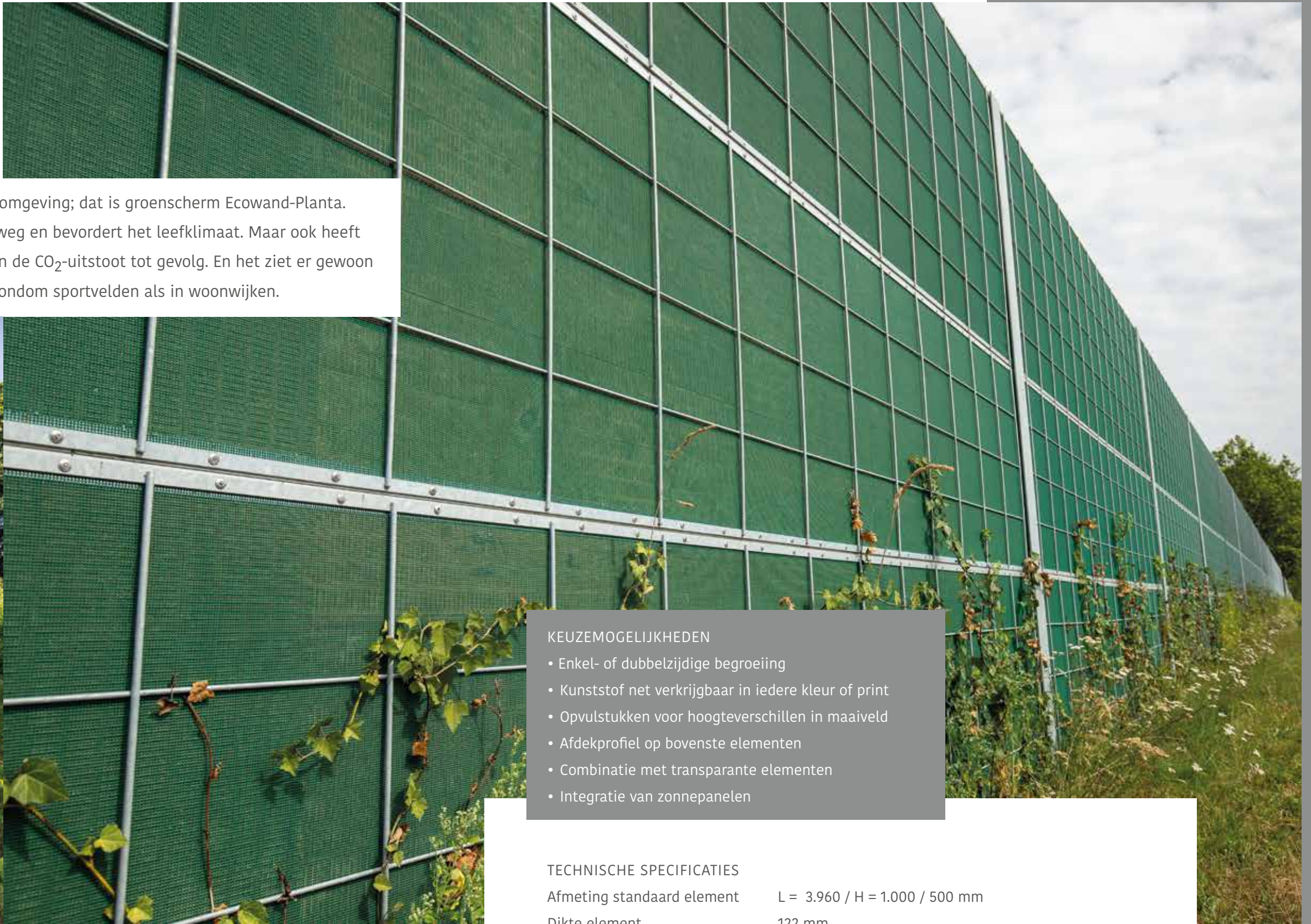
Met onze geluidsschermen dringen we geluidsoverlast terug tot een aanvaardbaar niveau. En dat niet alleen. Onze slimme en duurzame toepassingen zorgen voor een fraai aanzicht. Wij bieden groenschermen, maar hebben ook geluidsschermen in hout, aluminium en glas, inclusief de bijbehorende stalen draagconstructies. Het is zelfs mogelijk om zonnepanelen te integreren voor een nóg duurzamer resultaat.



# Groenscherm

## Ecowand-Planta

Een geluidsscherm dat volledig opgaat in de omgeving; dat is groenscherm Ecowand-Planta. Klimop vindt op dit scherm moeiteloos haar weg en bevordert het leefklimaat. Maar ook heeft dit groenscherm een aanzienlijke reductie van de CO<sub>2</sub>-uitstoot tot gevolg. En het ziet er gewoon heel mooi uit, zowel in landelijke gebieden, rondom sportvelden als in woonwijken.



### KEUZEMOGELIJKHEDEN

- Enkel- of dubbelzijdige begroeiing
- Kunststof net verkrijgbaar in iedere kleur of print
- Opvulstukken voor hoogteverschillen in maaiveld
- Afdekprofiel op bovenste elementen
- Combinatie met transparante elementen
- Integratie van zonnepanelen

### TECHNISCHE SPECIFICATIES

Afmeting standaard element	L = 3.960 / H = 1.000 / 500 mm
Dikte element	122 mm
Standaard stijlen	HE-160 A (groter mogelijk d.m.v. opvulstukken)
Uitvoering	Tweezijdig absorberend
Geluidsabsorptie	Categorie A3
Geluidsisolatie	Categorie B3
Standaard gewicht	Ca. 35 kg p/m <sup>2</sup>
Vlakvulling	Kunststof net groen, grijs of andere kleuren of met print

Onze ecowand-planta groenschermen voldoen aan de NEN-EN 1793 en NEN-EN 1794 en zijn CE-gemarkeerd.

De elementen bestaan uit een aluminium frame dat is voorzien van twee verzinkte gaasmatten en hoog absorberend materiaal. Verder wordt gebruikgemaakt van een kunststoffen net dat standaard is uitgevoerd in groen of grijs. Dit net kan in meerdere kleuren geleverd worden en zelfs een print is mogelijk. Geluidlekken worden voorkomen door het gebruik van een veer- en groefverbinding in het aluminium frame. Ook voor groenscherm Ecowand-Planta geldt dat de integratie van zonnepanelen mogelijk is.



# Groenscherm

## Ecowand-Soundkiller

Kunt u constructief niet de grond in, maar heeft u wel de behoefte aan een fraai groenscherm? Dan is ons type Soundkiller de uitkomst. Het groenscherm biedt aan beide zijden perfecte geluidswering en wordt voorzien van klimplanten. Na slechts één à twee groeiseizoenen staat er al een prachtig groen geluidsscherm. Zo dragen ook deze schermen bij aan de reductie van de CO<sub>2</sub>-uitstoot.



### KEUZEMOGELIJKHEDEN

- Verschillende hoogtes
- Beplanting intensief of extensief
- HPDE kunststof net, groen of zwart
- Regeninstallatie geïntregeerd
- Stalen delen evtueel gecoat

### TECHNISCHE SPECIFICATIES

Breedte voet	Van 96 tot 187 cm
Hoogte	Maximaal 6 meter
Vulbreedte	Minimaal 50 cm
Fundering	Puinsteenlaag 30-50 cm
Uitvoering	Tweezijdig absorberend
Geluidsabsorptie	Categorie A3
Geluidsisolatie	Categorie B3
Beplanting	Voor het scherm/in het scherm

Onze Soundkiller groenschermen voldoen aan de NEN-EN 1793 en NEN-EN 1794.

De Ecowand Soundkiller wordt rechtstreeks op de ondergrond geplaatst. Dit is een groot voordeel wanneer bijvoorbeeld kabels en leidingen het niet toelaten dat er een funderingspaal in de grond wordt geplaatst.



# Houten geluidsscherm



Voor landelijke en natuurlijke oplossingen langs wegen adviseren we onze houten geluidsschermen. Schermen met een unieke look, leverbaar in vele verschillende varianten. De houten geluidsbeperkende schermen worden meestal toegepast in gebieden en op locaties waarbij een natuurlijke uitstraling een vereiste is.



- KEUZEMOGELIJKHEDEN**
- Verschillende hoogtes
  - Integratie met transparante elementen
  - Horizontale of verticale profilering
  - Grote kolomprofielen

**TECHNISCHE SPECIFICATIES**

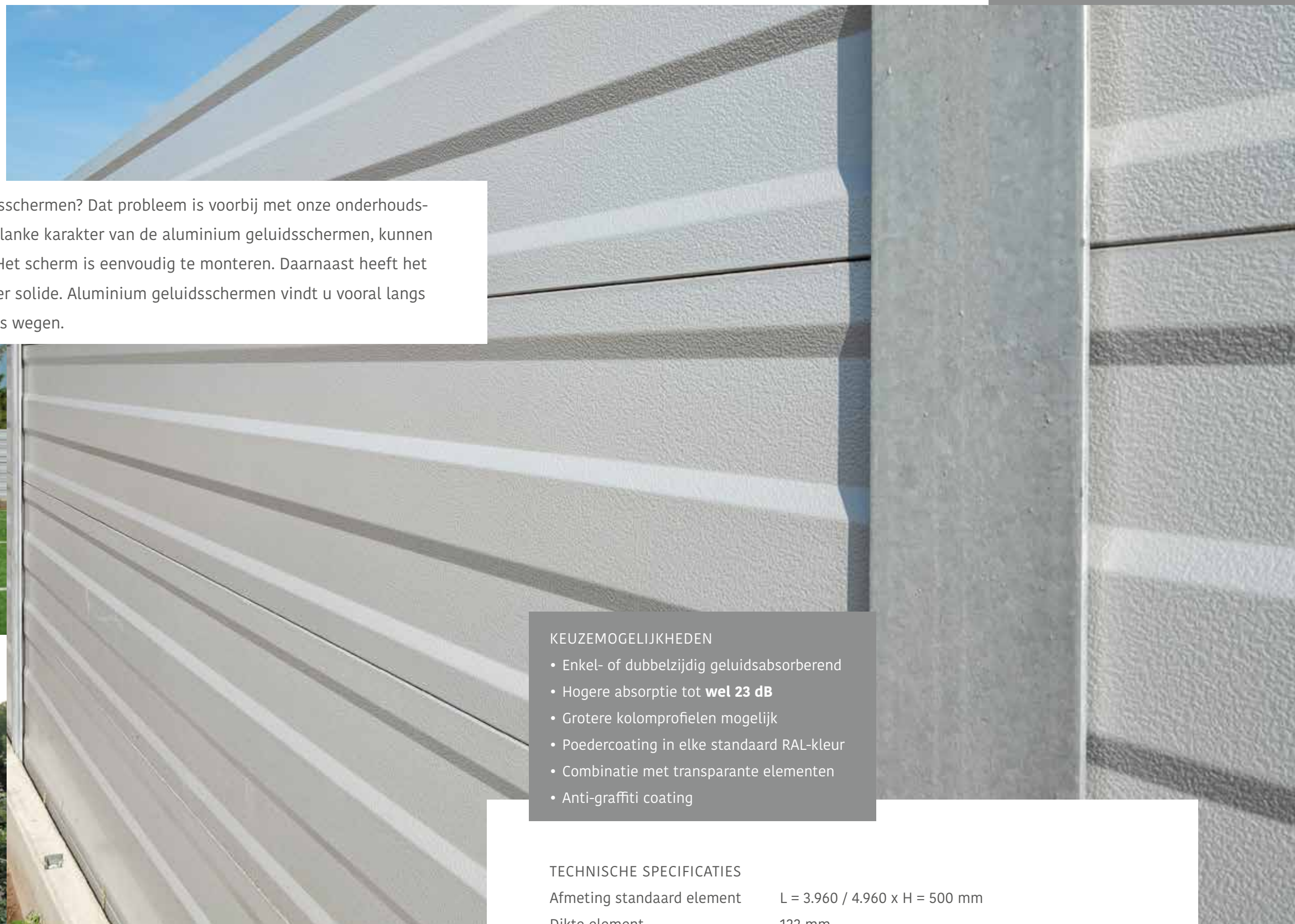
Afmeting standaard elementen	L=3.960 / 1.960 x H=1.000 / 2.000 mm
Dikte element	130 mm
Standaard stijlen	HE-160 A
Uitvoering	Reflecterend / absorberend
Absorptie	Categorie A3
Isolatie	Categorie B3
Standaard gewicht	55 kg p/m <sup>2</sup>

De schermen van geïmpregneerd grenen worden in de meeste gevallen uitgevoerd in een cassettesysteem, waarbij de schermelementen tussen vooraf gestelde stalen verzinkte stijlen worden geplaatst. De schermcassettes kunnen, afhankelijk van de geluidsproblematiek, worden geleverd in een geluidsreflecterende of geluidsabsorberende uitvoering.

Onze houten geluidsschermen voldoen aan de NEN-EN 1793 en NEN-EN 1794 en zijn CE-gemarkeerd.



# Aluminium geluidsscherm



Veel tijd kwijt aan het onderhoud van geluidsschermen? Dat probleem is voorbij met onze onderhoudsvrije aluminium geluidsschermen. Door het slanke karakter van de aluminium geluidsschermen, kunnen ze op vrijwel elke locatie worden geplaatst. Het scherm is eenvoudig te monteren. Daarnaast heeft het een lange levensduur, is het licht en toch zeer solide. Aluminium geluidsschermen vindt u vooral langs spoorbanen, op industriële terreinen en langs wegen.



## KEUZEMOGELIJKHEDEN

- Enkel- of dubbelzijdig geluidsabsorberend
- Hogere absorptie tot **wel 23 dB**
- Grotere kolomprofielen mogelijk
- Poedercoating in elke standaard RAL-kleur
- Combinatie met transparante elementen
- Anti-graffiti coating

## TECHNISCHE SPECIFICATIES

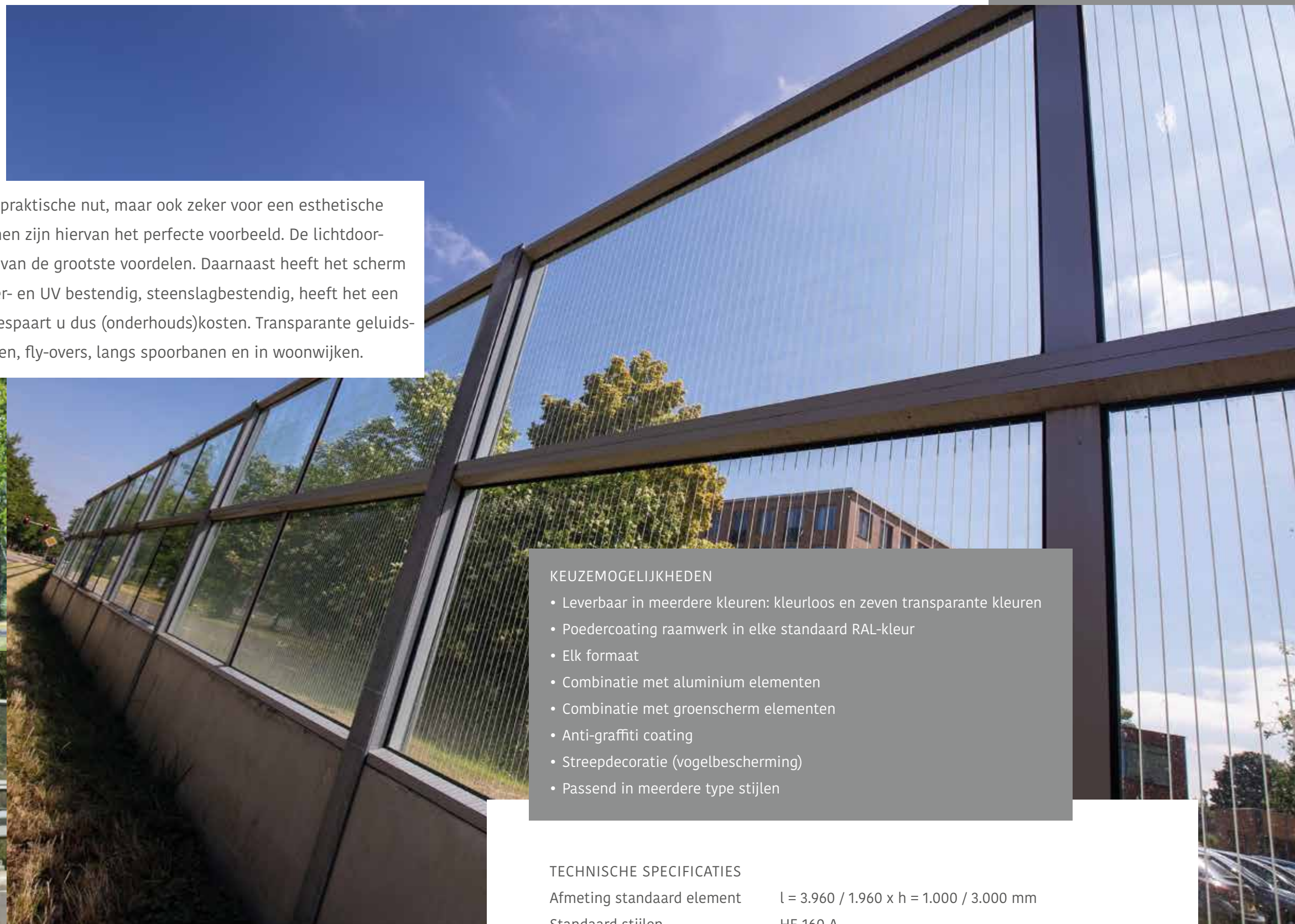
Afmeting standaard element	L = 3.960 / 4.960 x H = 500 mm
Dikte element	122 mm
Standaard stijlen	HE-160 A
Uitvoering	Enkelzijdig / dubbelzijdig absorberend
Geluidsabsorptie	Categorie A3
Geluidsisolatie	Categorie B3
Standaard gewicht	ca. 19,5 kg p/m <sup>2</sup>
Kleurstelling	Elke standaard RAL kleur

Onze aluminium geluidsschermen voldoen aan de NEN-EN 1793 en NEN-EN 1794 en zijn CE-gemarkeerd.

Onze aluminium geluidsschermen bestaan uit stalen kolommen met tussenliggende elementen. Een uitstekende geluidsreductie is met dit scherm gegarandeerd door de geprofileerde aluminiumelementen met isolatiekern. Geluidlekken worden voorkomen door het gebruik van een veer- en groefverbinding.



# Transparant geluidsscherm



Geluidsschermen zijn er niet alleen voor het praktische nut, maar ook zeker voor een esthetische uitstraling. Onze transparante geluidsschermen zijn hiervan het perfecte voorbeeld. De lichtdoorlatendheid van maar liefst 92 procent is één van de grootste voordelen. Daarnaast heeft het scherm een hoge geluidsisolatie, is het extreem weer- en UV bestendig, steenslagbestendig, heeft het een lange levensduur, is het onderhoudsvrij en bespaart u dus (onderhouds)kosten. Transparante geluidsschermen vindt u vooral op bruggen, viaducten, fly-overs, langs spoorbanen en in woonwijken.



## KEUZEMOGELIJKHEDEN

- Leverbaar in meerdere kleuren: kleurloos en zeven transparante kleuren
- Poedercoating raamwerk in elke standaard RAL-kleur
- Elk formaat
- Combinatie met aluminium elementen
- Combinatie met groenscherm elementen
- Anti-graffiti coating
- Streepdecoratie (vogelbescherming)
- Passend in meerdere type stijlen

## TECHNISCHE SPECIFICATIES

Afmeting standaard element	l = 3.960 / 1.960 x h = 1.000 / 3.000 mm
Standaard stijlen	HE-160 A
Raamwerk	In diverse uitvoeringen
Transparant paneel	Acrylaat of polycarbonaat
Uitvoering	Reflecterend
Geluidsisolatie	Categorie B3

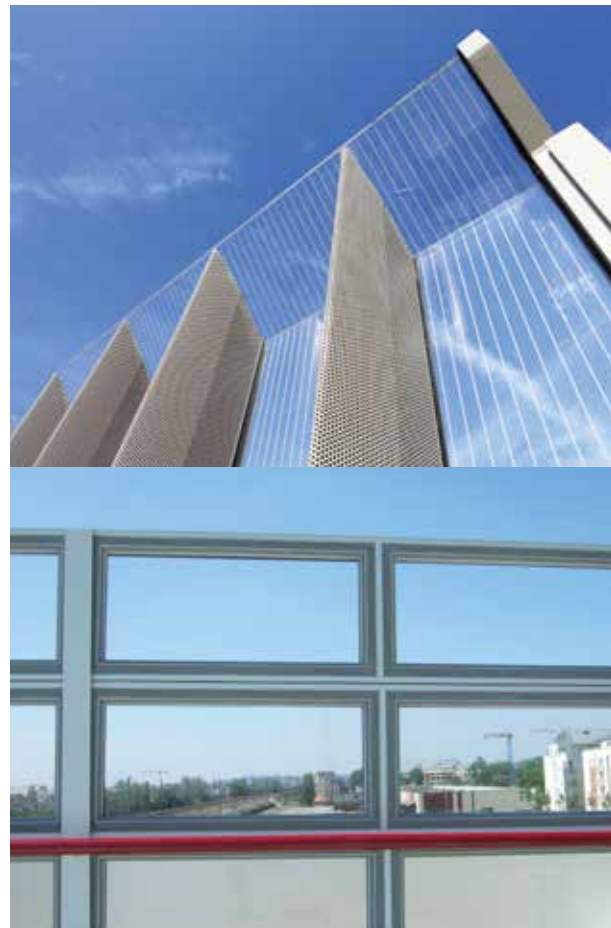
Onze transparante geluidsschermen voldoen aan de NEN-EN 1793 en NEN-EN 1794 en zijn CE-gemarkeerd.

Onze transparante geluidsschermen worden opgebouwd uit stalen kolommen met tussenliggende elementen. De elementen bestaan uit een aluminium raamwerk met doorzichtige panelen van acrylaat of polycarbonaat. De robuuste, transparante panelen garanderen extra lichtinval en vrij zicht voor een meer ruimtelijke beleving.



# Absorberend transparant geluidsscherm

Geluidshinder werd nog nooit eerder zo innovatief bestreden als met deze absorberende transparante geluidsschermen, ook wel 'Clearwall' schermen genoemd. De toepassing van transparante delen in de geluidsabsorberende schermen resulteert in een fraaie toepassing met hoge absorptiewaarde. Waar transparante schermen het geluid normaal gesproken reflecteren, wordt het in dit scherm juist geabsorbeerd; een uniek scherm dus. We bieden twee varianten:



## KEUZEMOGELIJKHEDEN

- Clearwall HS of Clearwall VS
- Leverbaar in meerdere kleuren
- Combinatie met verschillende elementen
- Acrylaat, polycarbonaat of glas
- Verschillende afmetingen leverbaar

## TECHNISCHE SPECIFICATIES

	Clearwall HS	Clearwall VS
Uitvoering	Absorberend raamwerk	Absorberende lamellen
Afmeting	L=3.960 x 1.000 mm	L=3.960 / 4.960 mm x 1.000 / 2.0000 mm
Standaard stijlen	HE-160 A	HE-160 A
Geluidsabsorptie	Klasse A2	Klasse A2
Geluidsisolatie	Klasse B4	Klasse B4

Onze absorberende transparant geluidsschermen voldoen aan de NEN-EN 1793 en NEN-EN 1794 en zijn CE-gemarkeerd.

In de eerste variant worden de transparante panelen gemonteerd in een raamwerk van geperforeerd aluminium voorzien van hoog absorberende minerale wol. We plaatsen deze schermen met name langs autowegen en spoorbanen. Ze zijn uitstekend te combineren met eventuele bestaande geluidswering.

In de tweede variant wordt door middel van geluidsabsorberende lamellen een anti-verblindende functie toegevoegd aan de geluidsabsorberende functie. We plaatsen deze schermen voornamelijk in woongebieden. De elementen kunnen worden gecombineerd met bijvoorbeeld aluminium- en groenschermen.



# Voertuigkerend geluidsscherm

Geluidshinder langs invalswegen is een steeds groter issue, maar ook de verkeersveiligheid staat onder druk. Door onze combinatie van geluidsschermen en geleiderails dringen we geluidshinder terug en verhogen we de verkeersveiligheid. Deze combinatie is zeer smal en laag. De schermen hebben slechts 30 cm bermruimte nodig en er is door de geringe hoogte van 90 cm een blijvend vrij uitzicht voor het verkeer. Het kan dan ook dicht op de geluidsbron geplaatst worden.



Onze voertuigkerende geluidsschermen hebben een hoog isolerend vermogen. Ze voldoen daarnaast aan alle normen en eisen op het gebied van geluidsschermen en de geleiderail heeft een CE markering. Voor een nog fraaiere aanblik is het mogelijk om de schermen te voorzien van begroeiing. Hiermee creëren we een natuurlijke en landelijke uitstraling. Dankzij de hoge prestatieklasse van dit scherm kan het langs vele gebiedsontsluitingen en stroomwegen worden geplaatst.

## TECHNISCHE SPECIFICATIES

Prestatie klasse	N2 en H1
Werkende breedte	W4 (1.30 m)
ASI waarde	A
Geluidsabsorptie	A2
Geluidsisolatie	B3
Breedte totale constructie	30 cm
Hoogte totale constructie	90 cm





Aan deze publicatie kunnen geen rechten worden ontleend.

**eurorail**<sup>®</sup>

Handelsweg 4 | 8061 RL Hasselt | T 038 477 33 40 | [eurorail.nl](http://eurorail.nl)