



# GELEIDERAILCONSTRUCTIE EASY-RAIL

**eurorail<sup>®</sup>**

19878



## Easy-Rail

Easy-Rail is een eenvoudig uitgevoerde constructie met een hoog kerend vermogen.

Door de geringe breedte van maximaal 22 cm. wordt Easy-Rail veelal geplaatst op dijklichamen, taluds en langs wegen met smalle berm.

Door de toepassing van speciaal ontwikkeld staal en de bevestiging van de railprofielen onder een hellingshoek, kunnen ook zware voertuigen van maximaal 10.000 kg worden gekeerd.

De Easy-Rail is leverbaar met een stijfstand van 6.0 m, 4.0 m, 2.0 m en 1.33 m. De keuze van de stijfstand is o.a. afhankelijk van de vereiste prestatieklasse en de gewenste werkende breedte.

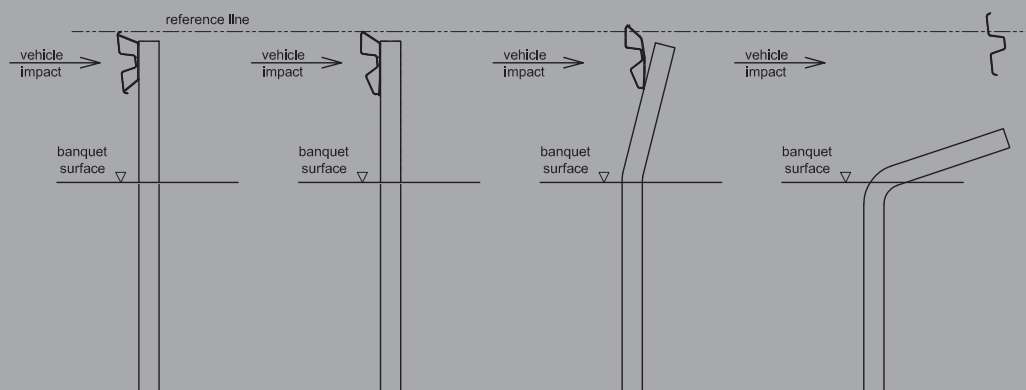
Naast de montage van de Easy-Rail in aardebaan, wordt deze tevens op kunstwerken geplaatst. In deze constructie is een leuning uit kokerprofiel opgenomen. De totale hoogte bedraagt ca. 120 cm.

Easy-Rail is uitstekend geschikt langs regionale stroom- en gebiedsontsluitingswegen.

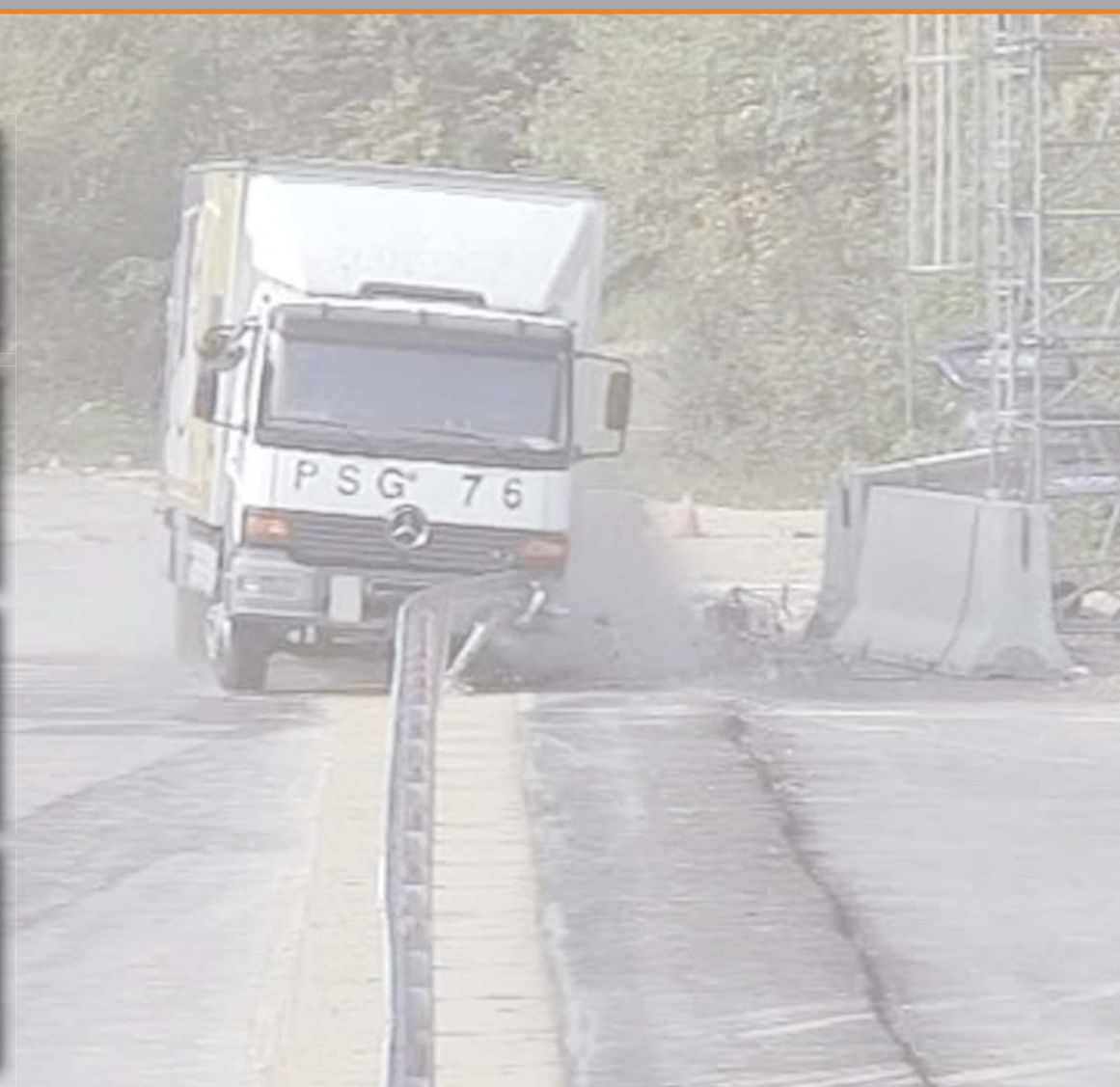


Easy-Rail is volledig getest en voldoet aan de verplicht gestelde CE markering en de EN 1317 Norm.

Type	Klasse	Werkende breedte	Uitbuiging	ASI
Easy-Rail-A 6 m.	N2	W5	1,60 m.	A
Easy-Rail-A 4 m.	N2	W4	1,30 m.	A
Easy-Rail-A 2 m.	N2	W3	0,90 m.	A
Easy-Rail-A 1.33m.	N2	W2	0,70 m.	A
Easy-Rail-A 2 m.	H1	W4	1,20 m.	A
Easy-Rail-A 1.33 m.	H1	W3	0,90 m.	A
Easy-Rail-A 1.33 kw	H1	W4	1,30 m.	B







**eurorail®**